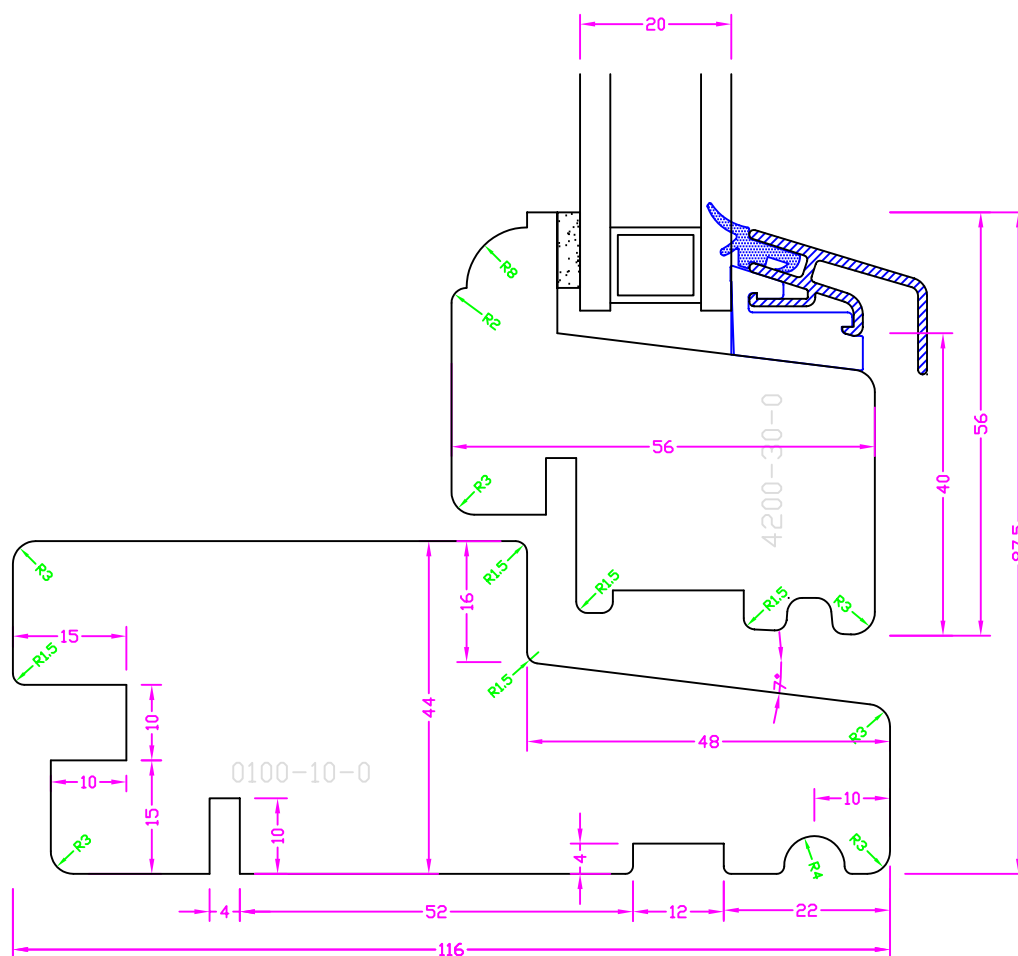
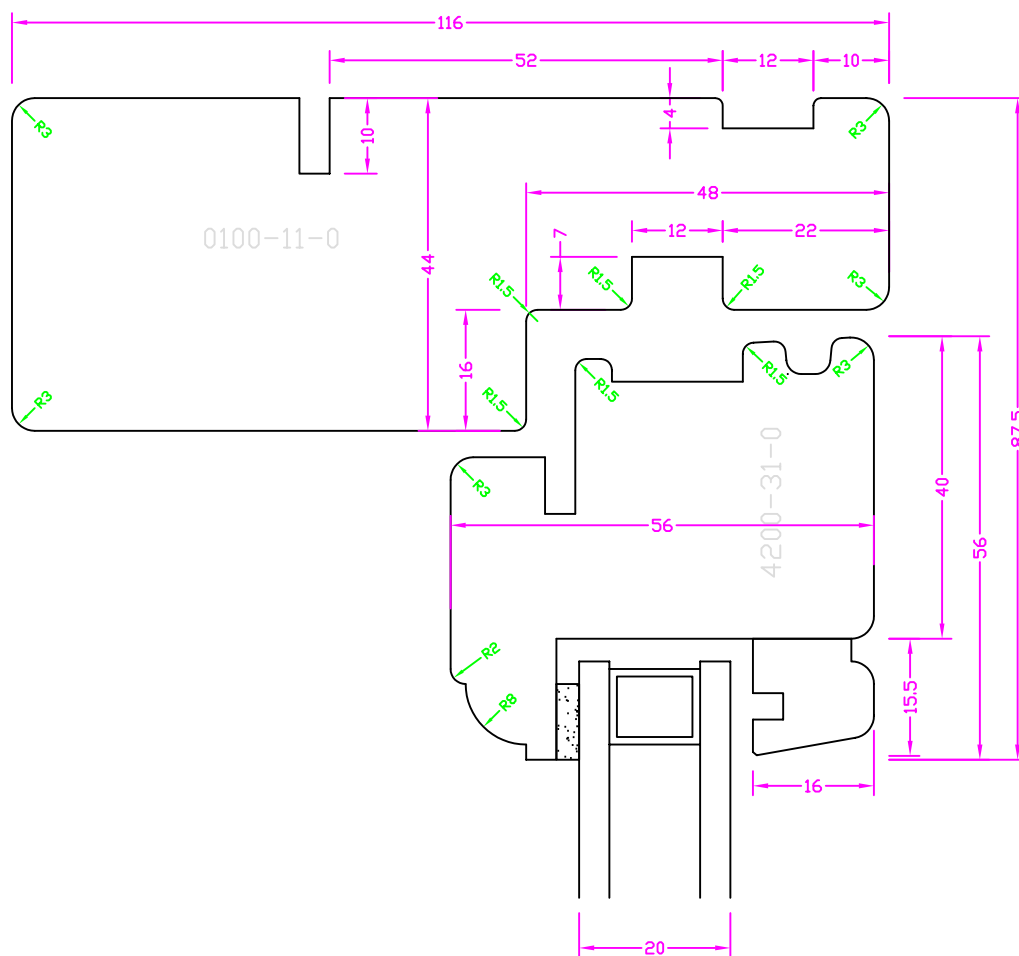


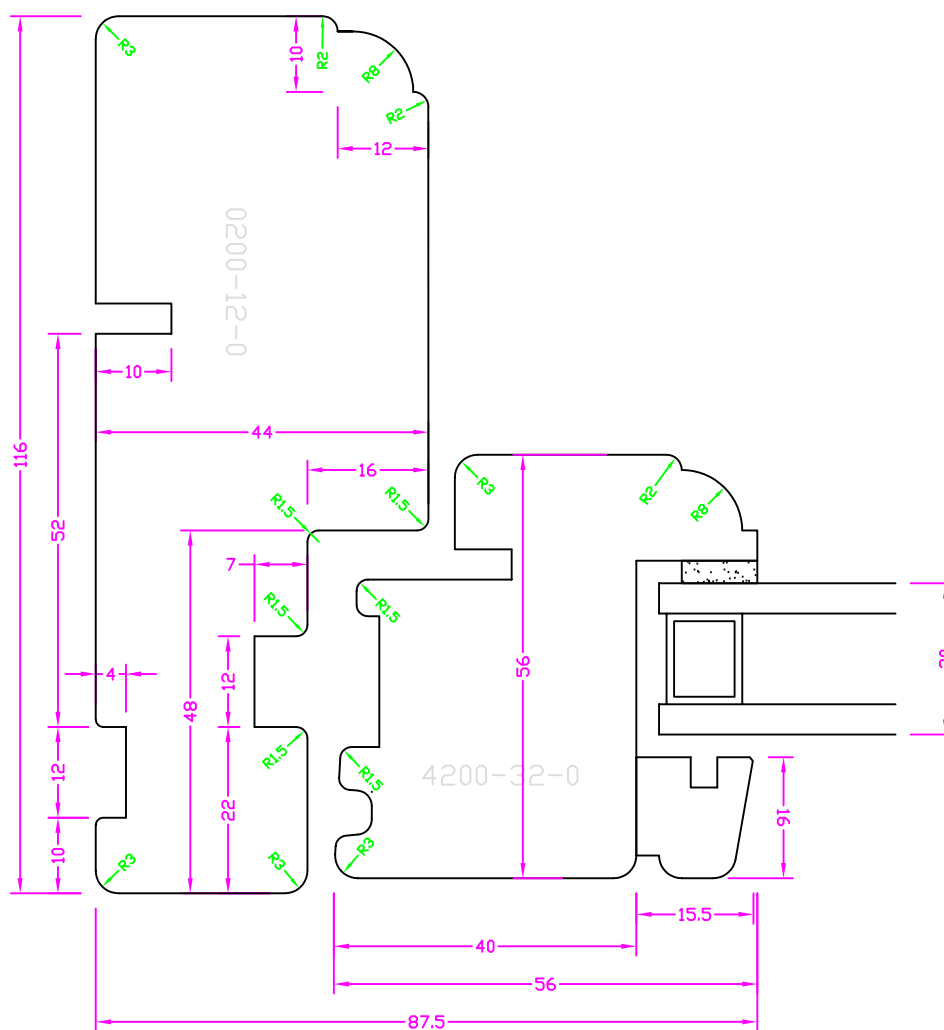
Snit/ emne		Mål	Profil	Sign.
Tegningsnr./Filnavn		Emne		K.J.
2222-2224-42	Opret 13-06-2005	Palævinduer		
	Rev. 13-06-2005			
Denne tegning er Vintechs ejendom og må ikke kopieres eller benyttes uden tilladelse.				



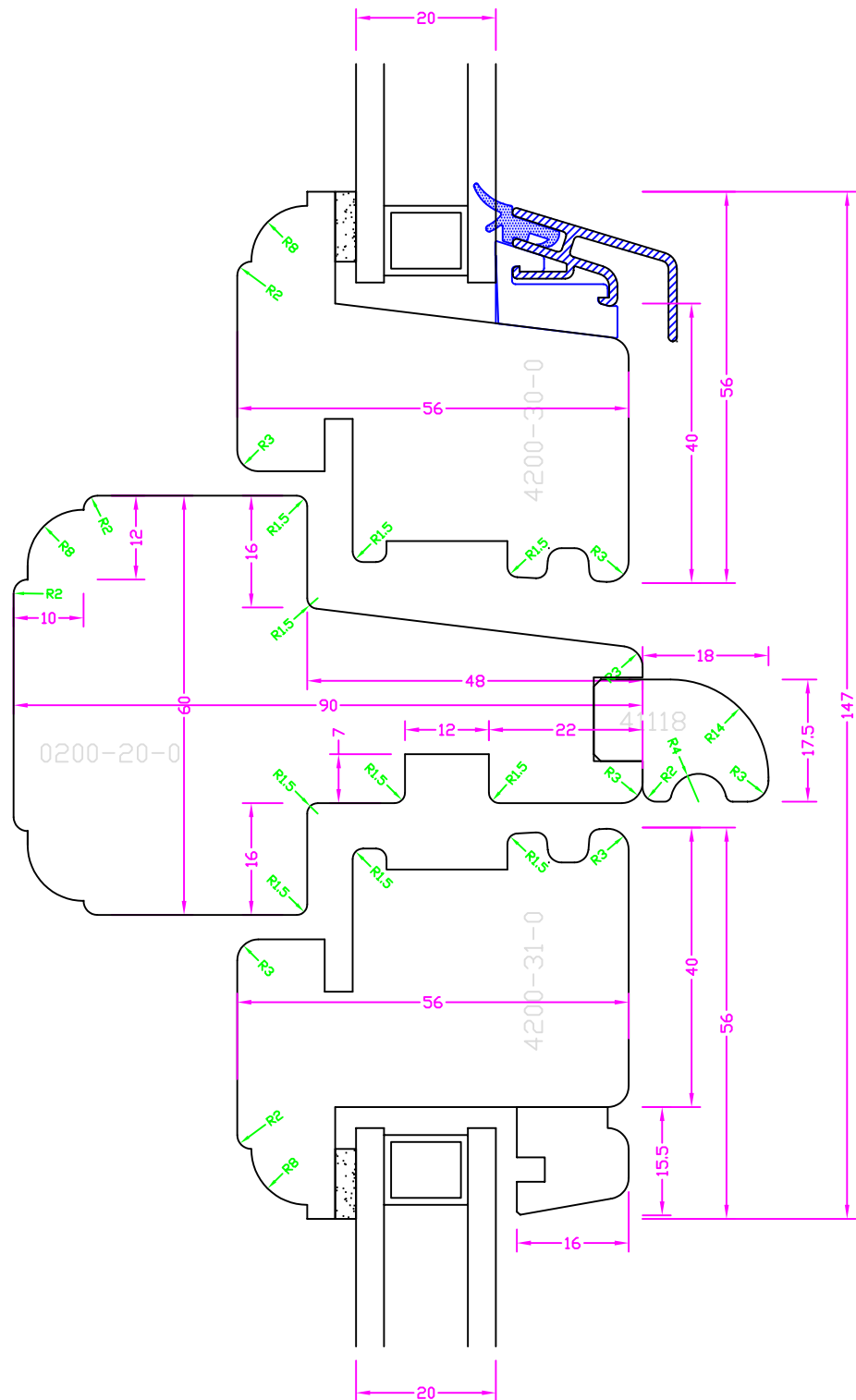
Snit/ emne	1-1	Mål	1:1	Profil	Palæ	Sign.
Tegningsnr./Filnavn		Emne				K.J.
2222-2224-42	Opret	13-06-2005	Palævinduer			
	Rev.	13-06-2005				
Denne tegning er Vintechs ejendom og må ikke kopieres eller benyttes uden tilladelse.						



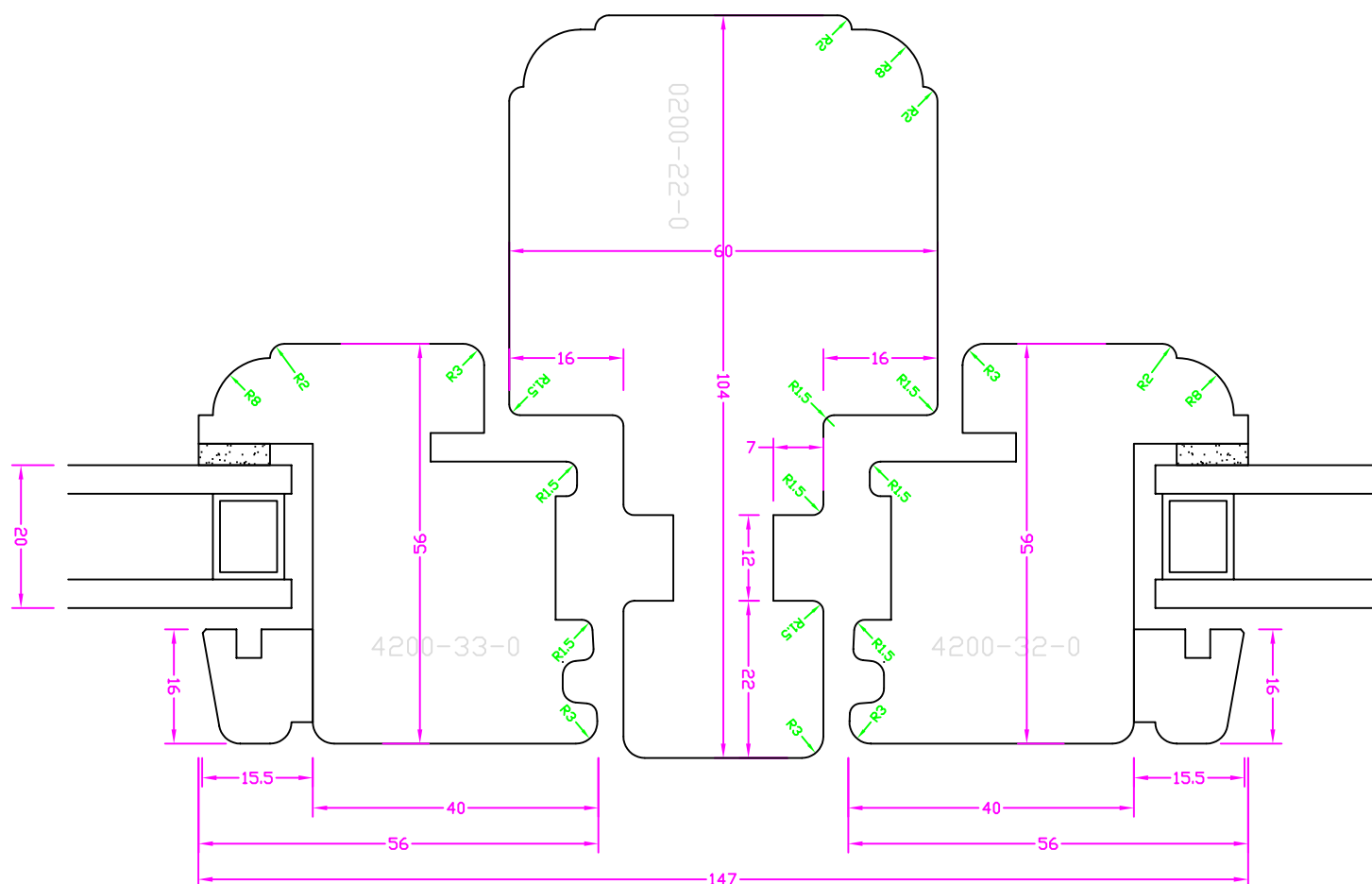
Snit/ emne	2-2	Mål 1:1	Profil	Palæ	Sign.
Tegningsnr./Filnavn			Emne		K.J.
2222-2224-42	Opret	13-06-2005	Palævinduer		
	Rev.	13-06-2005	Denne tegning er Vintechs ejendom og må ikke kopieres eller benyttes uden tilladelse.		



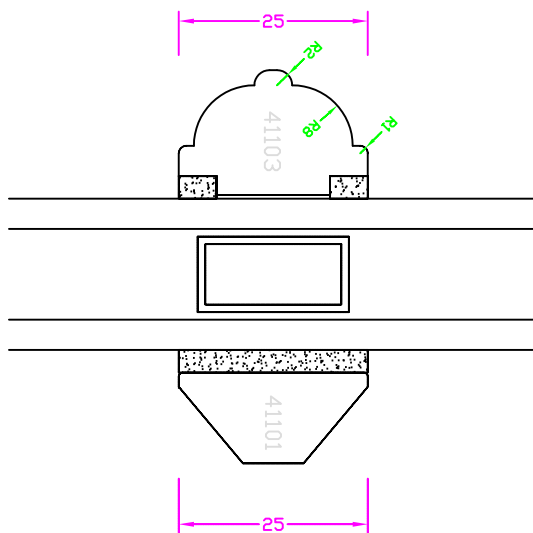
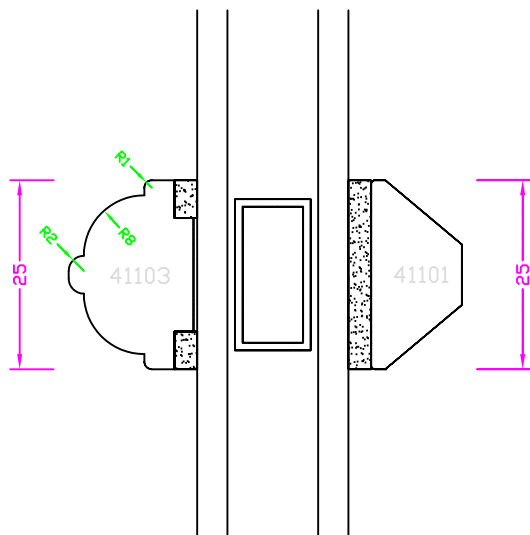
Snit/ emne	3-3	Mål 1:1	Profil	Palæ	Sign.
Tegningsnr./Filnavn			Emne		K.J.
2222-2224-42	Opret	13-06-2005	Palævinduer		
	Rev.	13-06-2005	Denne tegning er Vintechs ejendom og må ikke kopieres eller benyttes uden tilladelse.		



Snit/ emne	5-5	Mål 1:1	Profil	Palæ	Sign.
Tegningsnr./Filnavn			Emne	K.J.	
2222-2224-42	Opret	13-06-2005	Palævinduer		
	Rev.	13-06-2005	Denne tegning er Vintechs ejendom og må ikke kopieres eller benyttes uden tilladelse.		



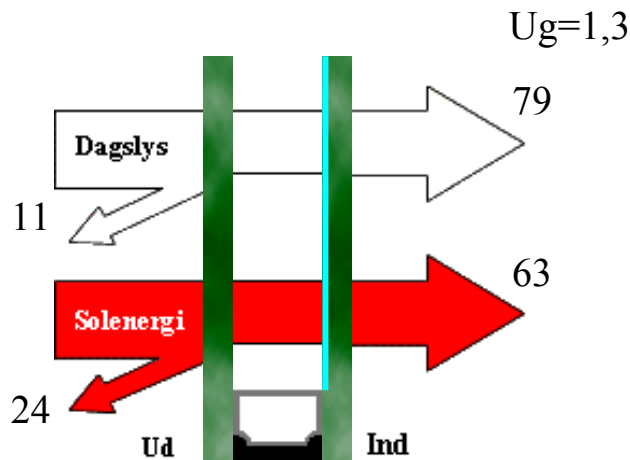
Snit/ emne	6-6	Mål	1:1	Profil	Palæ	Sign.
Tegningsnr./Filnavn		Emne			K.J.	
2222-2224-42	Opret	13-06-2005	Palævinduer			
	Rev.	13-06-2005	Denne tegning er Vintechs ejendom og må ikke kopieres eller benyttes uden tilladelse.			



Snit/ emne	7-7 8-8	Mål 1:1	Profil	Palæ	Sign.
Tegningsnr./Filnavn			Emne		K.J.
2222-2224-42	Opret	13-06-2005	Palævinduer		
	Rev.	13-06-2005	Denne tegning er Vintechs ejendom og må ikke kopieres eller benyttes uden tilladelse.		



PILKINGTON



OPBYGNING

Position udefra	Glastype / Gas		Tykkelse mm	Vægt kg/m ²
Glas 1	Pilkington Optifloat Clear	4mm	4	10
Spalte 1	Argon		12	
Glas 2	Pilkington Optitherm SN	4mm	4	10

Produktkode	Type	Tykkelse	Vægt
4-12Ar-SN4	2 glas	20	20

FUNKTIONER

Dagslys	Transmittans	LT :	79
	Reflektans ud	LR ud :	11
	Reflektans ind	LR ind :	12

Solenergi	Direkte transmittans	ST :	52
	Reflektans	SR :	24
	Absorptans	SA :	24
	Solfaktor	g :	0,63
	Afskærmningsfaktor	f1 :	0,83
	Afskærmningsfaktor	f2 :	0,69

Lydreduktion	Rw dB :	31
cirka	RA,tr dB :	25
Klasser	Brandklasse :	Ikke klasset
	Sikkerhed :	Ikke klasset
Centerværdi	Ug W/m ² K :	1,3

Energimærkning	
U-værdi/Lys/Sol:	1,3/79/63
Energiklasse:	A

Data er beregnet efter DS/EN 410 og DS/EN 673